

ПРОИЗВОДНИ КАПАЦИТЕТ

МАШИНСКИ КАПАЦИТЕТ

МАШИНСКИ КАПАЦИТЕТ

- Представља максималну способност машине да у одређеном временском периоду обради максималну количину предмета рада.
-

КАПАЦИТЕТ МОЖЕ ДА СЕ ПРОРАЧУНАВА У СЛЕДЕЋИМ ПОКАЗАТЕЉИМА

1. ВРЕМЕНСКИМ ЈЕДИНИЦАМА (НОРМА ЧАС, МАШИНСКИ ЧАС...)
 2. ЕНЕРГЕНТСКИМ ЈЕДИНИЦАМА (КИЛОВАТ-ЧАС, КИЛО-ЏУЛИ..)
 3. КОЛИЧИНСКИМ ЈЕДИНИЦАМА (КОМ, м , л, кг,)
-

МАШИНСКИ КАПАЦИТЕТ

ВРСТЕ КАПАЦИТЕТА

- ИДЕАЛНИ
 - ТЕХНИЧКИ (УГРАЂЕНИ)
 - РАДНИ (ПОТРЕБНИ)
 - РЕАЛНИ (РАСПОЛОЖИВИ)
-

ИДЕАЛНИ КАПАЦИТЕТ

- Предвиђа нон-стоп рад без престанка у току године

$$C_{ti} = 365 \times 24 \text{ (mč)}$$

ТЕХНИЧКИ (УГРАЂЕНИ) КАПАЦИТЕТ

$$C_{mt} = 365 \times 24 - t$$

t = време предвиђено за ремонт
машине

РАДНИ (ПОТРЕБНИ) КАПАЦИТЕТ

$C_{tr} = 365 \times 24 - t - T$

ПЛАНИРАНИ ЗАСТОЈИ (T):

1. ДРЖАВНИ ПРАЗНИЦИ,
 2. ВИКЕНД,
 3. НЕПОСТОЈАЊЕ СВЕ ТРИ СМЕНЕ,
 4. ПАУЗА ЗА ТОПЛИ ОБРОК
-

РЕАЛНИ (РАСПОЛОЖИВИ) КАПАЦИТЕТ

$$C_{mre} = C_{mr} - T_1$$

ВРЕМЕ НЕПЛАНИРАНИХ ЗАСТОЈА(T₁)

1. КВАР МАШИНЕ,
 2. НЕСТАНАК ЕНЕРГЕНАТА,
 3. НЕДИСЦИПЛИНА РАДНИКА,
 4. НЕДОСТАТАК МАТЕРИЈАЛА....
-

МАШИНСКИ КАПАЦИТЕТ

- ❑ ОСНОВНИ ЗАДАТАК ОРГАНИЗАЦИЈЕ РАДА ЈЕ ДА НЕПЛАНИРАНЕ ЗАСТОЈЕ (Т1) СВЕДЕ НА МИНИМУМ.
- ❑ СТЕПЕН ЕКСПЛОАТАЦИЈЕ МАШИНСКОГ КАПАЦИТЕТА

$$\eta = C_{mre} / C_{mr} \times 100\%$$

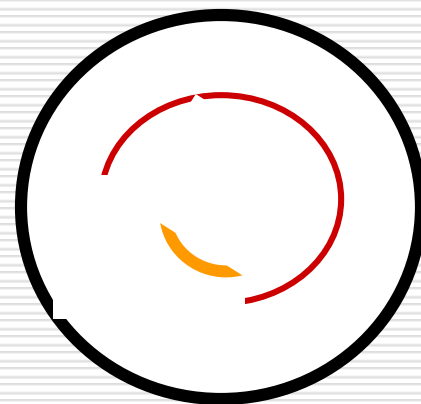
МЕТОДЕ И ТЕХНИКЕ УТВРЂИВАЊА КОРИШЋЕЊА ПРОИЗВОДНИХ КАПАЦИТЕТА - МЕРЕЊЕ РАДА МАШИНЕ

1. Записник о застојима на машини

датум	машина	застој			узрок
		почетак	крај	укупно	
2.2.06	M1	10,00	10,30	30мин	квар

МЕТОДЕ И ТЕХНИКЕ УТВРЂИВАЊА КОРИШЋЕЊА ПРОИЗВОДНИХ КАПАЦИТЕТА - МЕРЕЊЕ РАДА МАШИНЕ

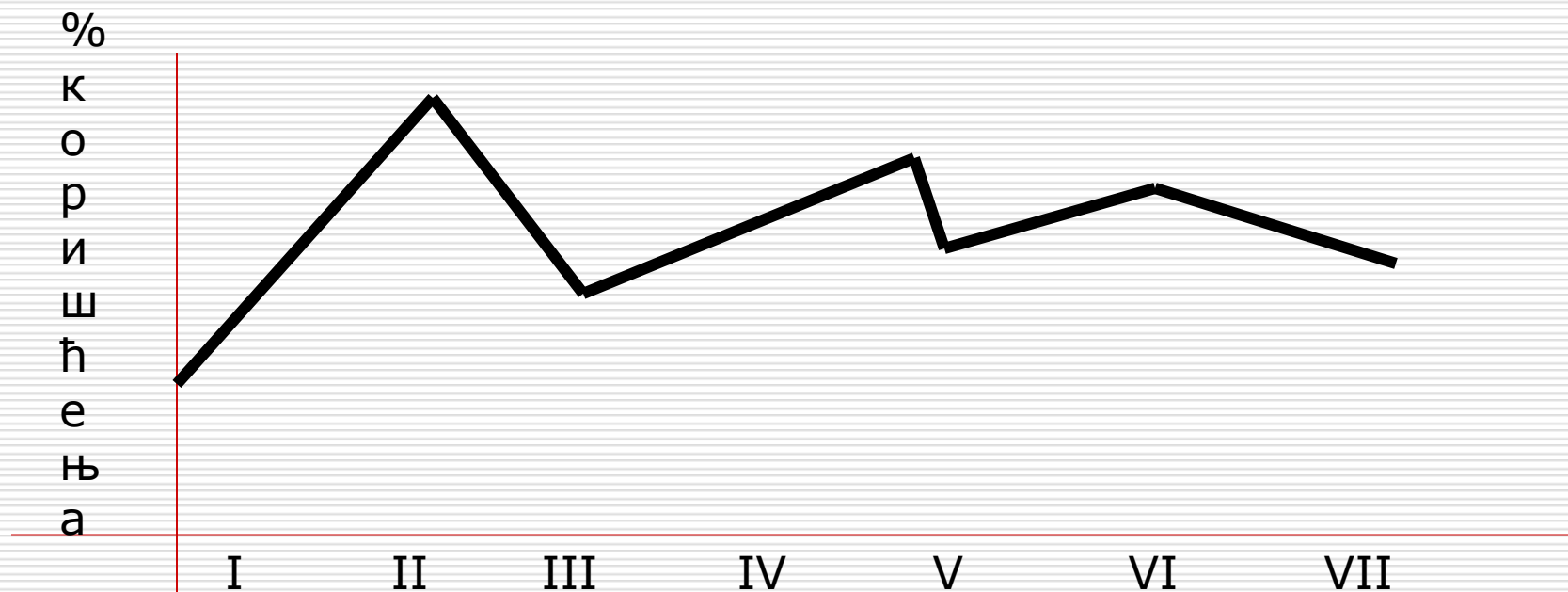
2. Апарат за бележење времена рада и времена застоја на машини



МЕТОДЕ И ТЕХНИКЕ УТВРЂИВАЊА КОРИШЋЕЊА ПРОИЗВОДНИХ КАПАЦИТЕТА - МЕРЕЊЕ РАДА МАШИНЕ

3. МЕТОДА ТРЕНУТНИХ ЗАПАЖАЊА (МТЗ)

□ Заснива се на теорији вероватноће



МАШИНСКИ КАПАЦИТЕТ

КАКО ДЕФИНИШЕМО МАШИНСКИ КАПАЦИТЕТ?

1. МАКСИМАЛНА СПОСОБНОСТ МАШИНЕ ДА У ОДРЕЂЕНОМ ВРЕМЕНСКОМ ПЕРИОДУ ОБРАДИ МАКСИМАЛНУ КОЛИЧИНУ ПРЕДМЕТА РАДА

НАВЕДИ ВРСТЕ КАПАЦИТЕТА

1. ИДЕАЛНИ, ТЕХНИЧКИ, РАДНИ, РЕАЛНИ

У ЧЕМУ ЈЕ РАЗЛИКА ИЗМЕЂУ РАДНОГ И РЕАЛНОГ КАПАЦИТЕТА?

1. У ВРЕМЕНУ НЕПЛАНИРАНИХ ЗАСТОЈА

ШТА ЈЕ НАЈЧЕШЋИ УЗРОК НЕПЛАНИРАНИХ ЗАСТОЈА НА МАШИНАМА

1. КВАР МАШИНЕ, НЕСТАНАК ЕНЕРГЕНАТА, НЕДИСЦИПЛИНА РАДНИКА, НЕДОСТАТАК МАТЕРИЈАЛА

О ЧЕМУ ГОВОРИ СТЕПЕН ЕКСПЛОАТАЦИЈЕ МАШИНСКОГ КАПАЦИТЕТА?

1. О ОДНОСУ ИЗМЕЂУ РЕАЛНОГ И РАДНОГ КАПАЦИТЕТА
-